

نصب نرم افزار مدیریت رمز عبور

leDCo. Support

۱۸/۰۴/۲۰۱۱

نصب Password Manager

جهت نصب مراحل زیر را انجام دهید:

فایل نصب Password Manager را از روی CD خریداری شده اجرا نمایید .

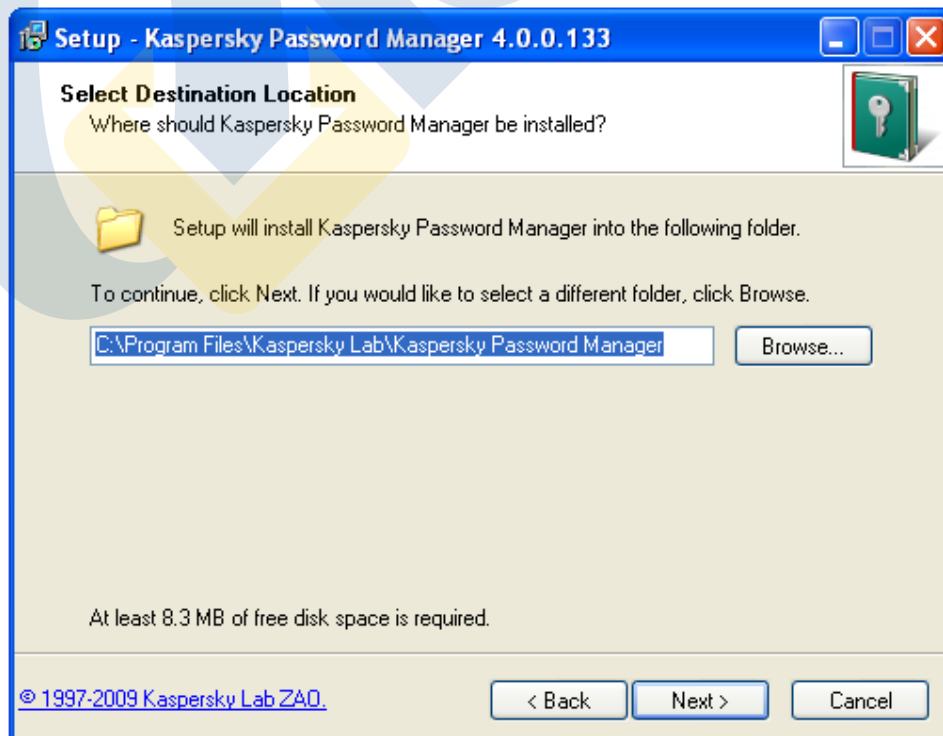


برای ادامه کار بر روی دکمه **Next** کلیک نمایید .

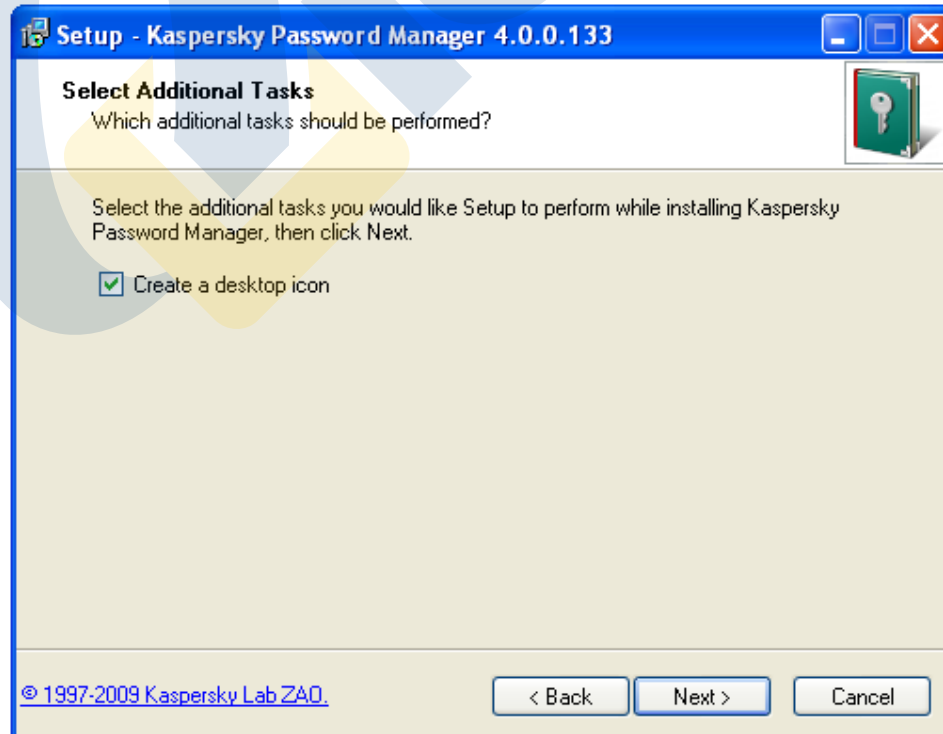
حال به پنجره مقررات کسپرسکی وارد می شوید که برای قبول این مقررات می بایست روی دکمه I accept the agreement کلیک نمائید.

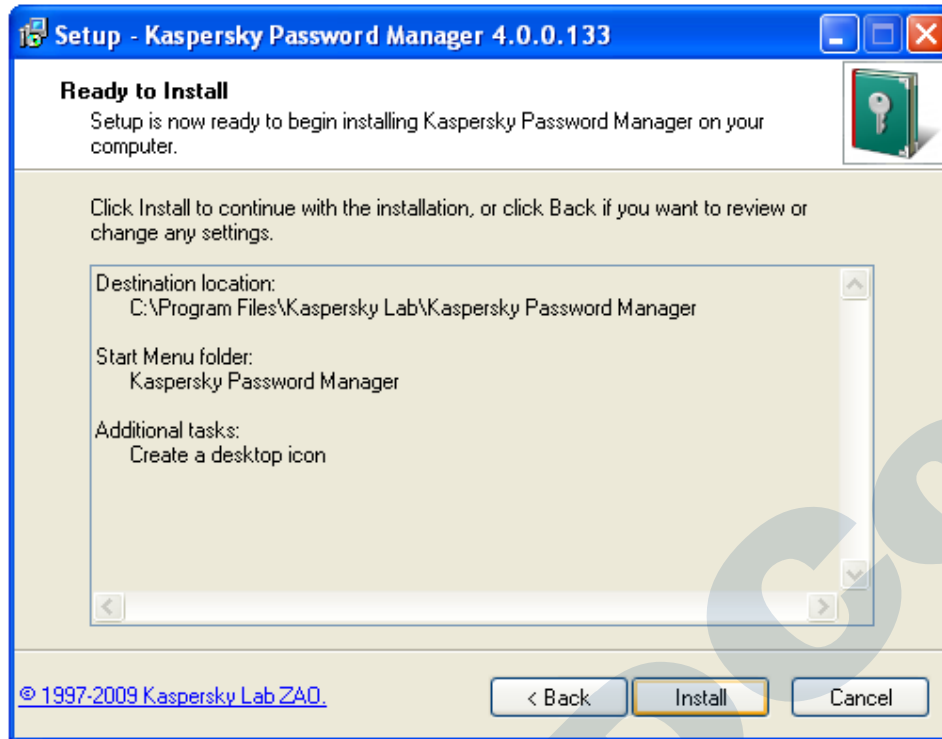


در این قسمت شما می توانید مسیر نصب Password Manager را بر روی دستگاه خود را تغییر دهید.

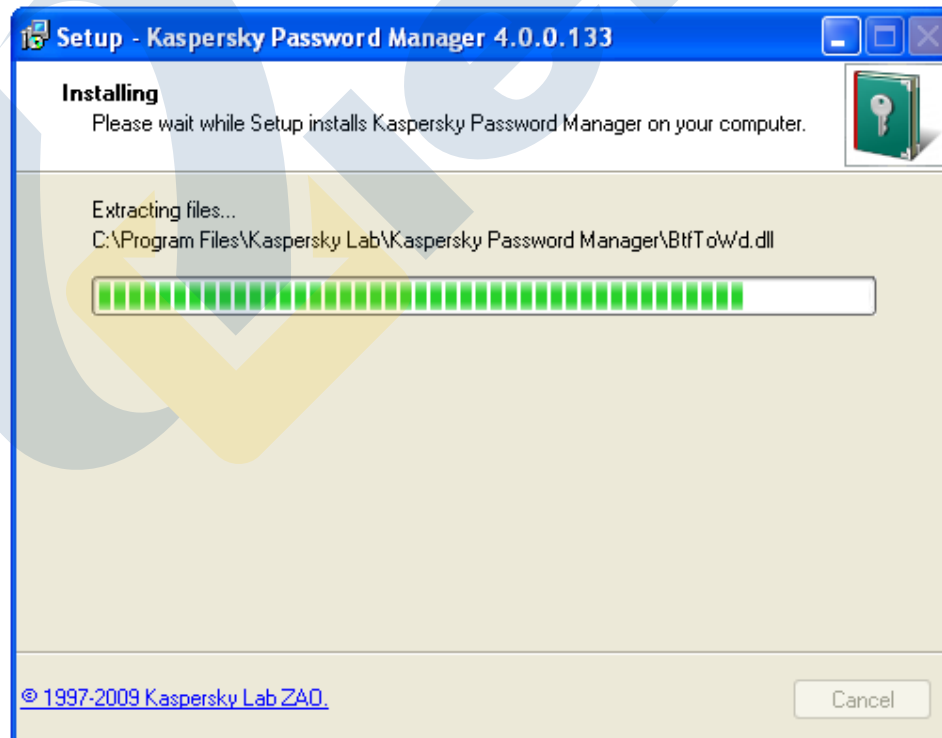


در این قسمت می توانید مکان ایجاد shortcuts برای Password manager را تعیین کنید.





هم اکنون Password Manager در حال نصب شدن بر روی سیستم شما می باشد.





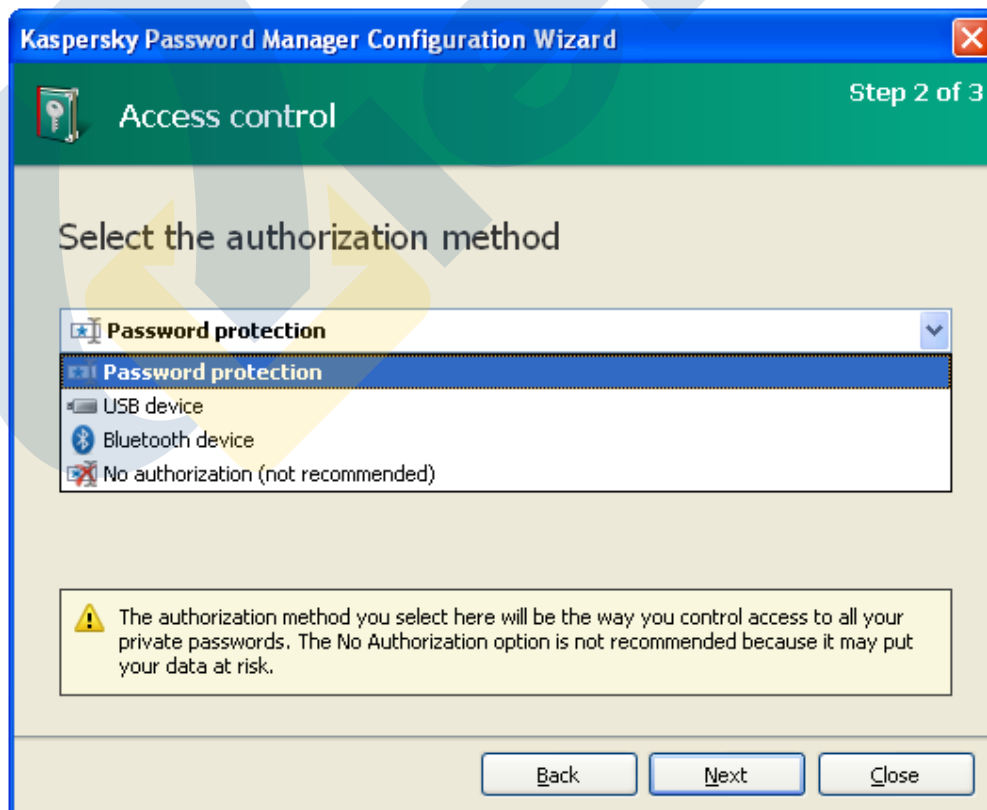
در این قسمت شما باید **Master Password** را وارد کنید. این پسورد اصلی نرم افزار است که جهت **Lock** و **Unlock** (غیر فعال و فعال) کردن خود نرم افزار استفاده می شود.

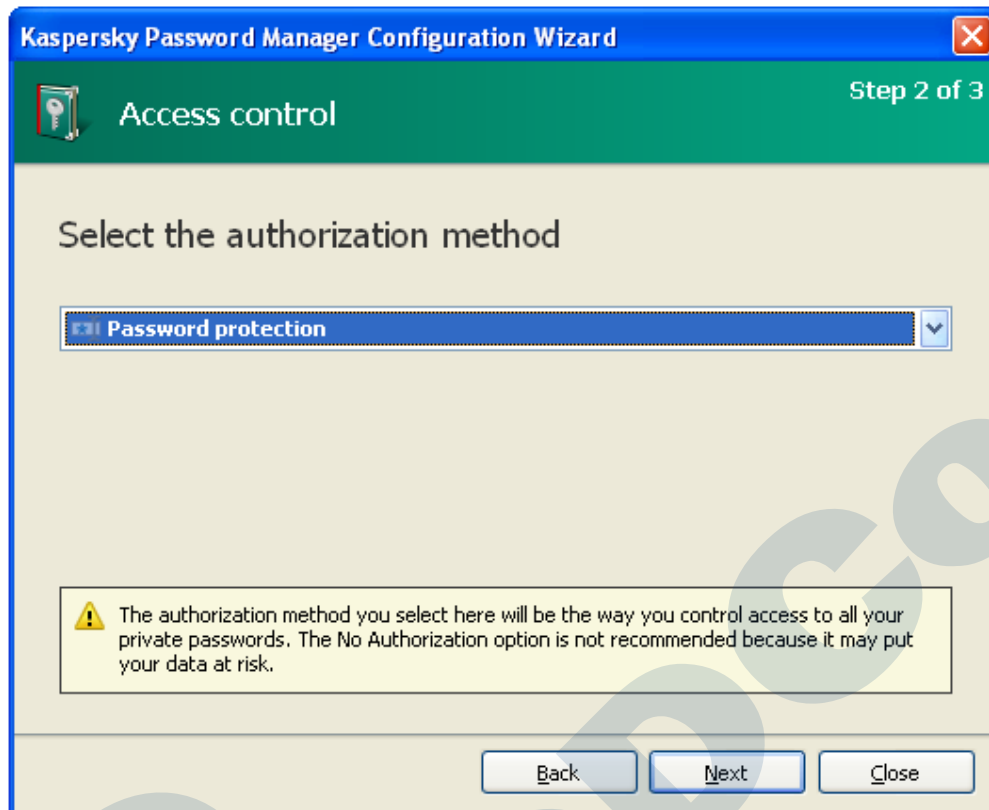


در این مرحله شما می توانید **Master Password** ای را که در مرحله ی قبل وارد نموده اید را تغییر دهید و یا یک پسورد جدید ایجاد کنید، در غیر اینصورت بر روی دکمه ی **Cancel** کلیک نمایید و وارد مرحله ی بعد شوید.



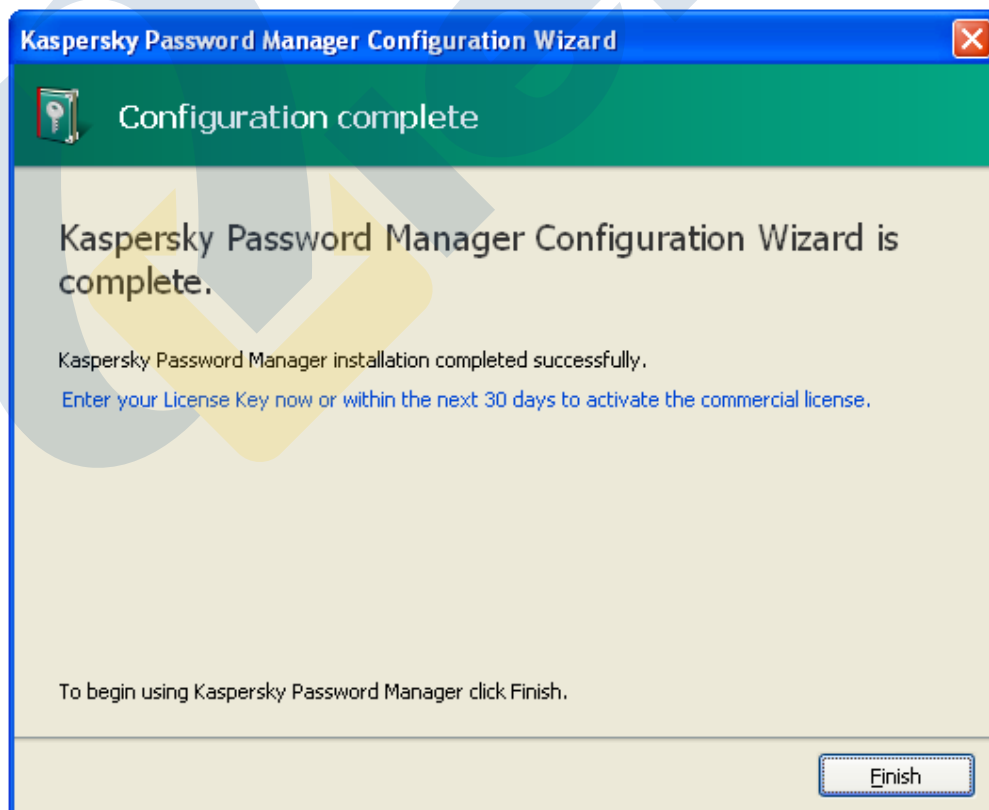
در این مرحله شما باید روش **Authorization** را انتخاب نمایید که در واقع با انتخاب آن نحوه ی کنترل دسترسی به کلیه ی پسورد های شما مشخص می شود.



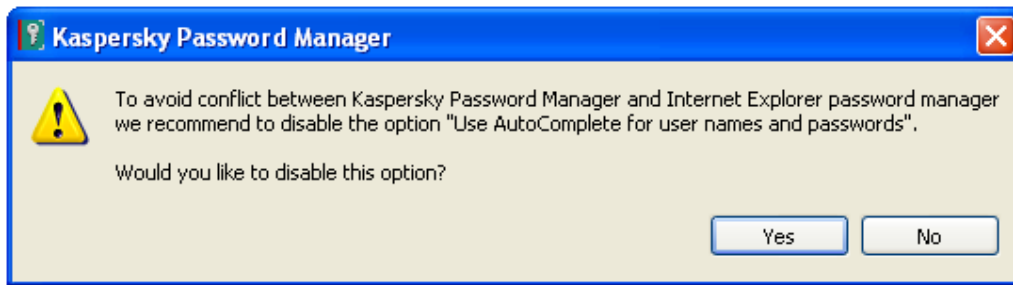


هنگامی که سیستم شما برای مدت مشخصی غیر فعال باشد، برنامه به صورت اتوماتیک LOCK خواهد شد، در این مرحله از Wizard شما می توانید تعیین کنید پس از چه مدت زمان از بی کاری سیستم، Password Manager به حالت Lock در بیاید (این باعث می شود زمانی که شما کنار سیستم خود نیستید کسی نتواند از Password Manager جهت دسترسی به پسورد های شما استفاده کند).





بر روی دکمه ی **Finish** کلیک نمایید.



بر روی دکمه ی Yes کلیک نمایید.

